

エピペン®注射液 0.3 mg
(製造番号 : PS00019A/PS00025A)
の自主回収に関する Q&A

【自主回収にいたった経緯について】

Q 1. なぜ、エピペン®注射液 0.3 mgを自主回収するのですか？

A 1. このたび、**海外においてエピペン®注射液 0.3 mgの医薬品注入器が正常に作動しなかったとの報告**が2件ありました。調査したところ、医薬品注入器に使用した一部の部品に、不具合が発生したことが原因とわかりました。**現時点で日本では同様の報告はありません**が、当該部品にて製造された製品が正常に作動せずに使用時に投与できない可能性があるため、患者様への健康被害を最大限に防ぐため、自主回収することいたしました。

Q 2. 今回、回収するエピペン®注射液 0.3 mgにどのような不具合が起こるのですか？

A 2. **医薬品注入器が正常に作動しないおそれ**があり、使用時に投与できない可能性があります。

【回収対象製品について】

Q3. 今回の回収対象の製品は何ですか？

A3. 今回の回収対象は、**エピペン®注射液 0.3 mgのうち、製造番号が「PS00019A」(使用期限 2017年4月)、「PS00025A」(2017年10月)の製品のみ**となっています。

Q4. 自分の持っているエピペン®注射液の製造番号の確認方法がわかりません。

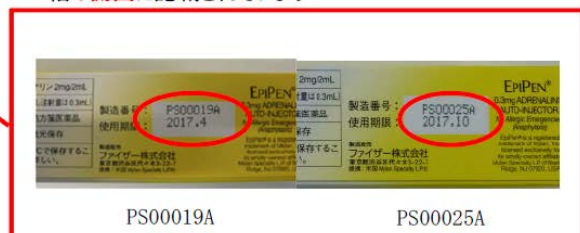
どこを見たらよいのでしょうか？

A4. 製造番号は、**外箱の側面**または**製品本体の裏側**に記載されています。

(エピペン®注射液 0.3mg の外箱写真)



箱の側面に記載されています



PS00019A

PS00025A

(エピペン®注射液 0.3mg の本体写真)



ペンの裏側に記載されています



PS00019A

PS00025A

【回収対象製品について】

Q5. 回収対象製品が手元にあるのですが、どこに持っていけばよいでしょうか？

A5.回収対象製品を受け取った医療機関/薬局に連絡し、回収対象製品が手元にある旨をお伝えください。その後に回収対象製品をお持ちになって医療機関/薬局へご訪問ください。

【お問合せ先について】

Q6. 回収に関してはどこに相談すればよいですか

A6. 処方を受けた医療機関・薬局または弊社が開設しております「エピペンカスタマーサポートセンター」
にご連絡下さい。

■ 本件に関するお問い合わせ窓口

マイラン EPD 合同会社 エピペンカスタマーサポートセンター

電話番号：0120-303-347 受付時間：月～土 9時～18時 日祝祭日を除く